



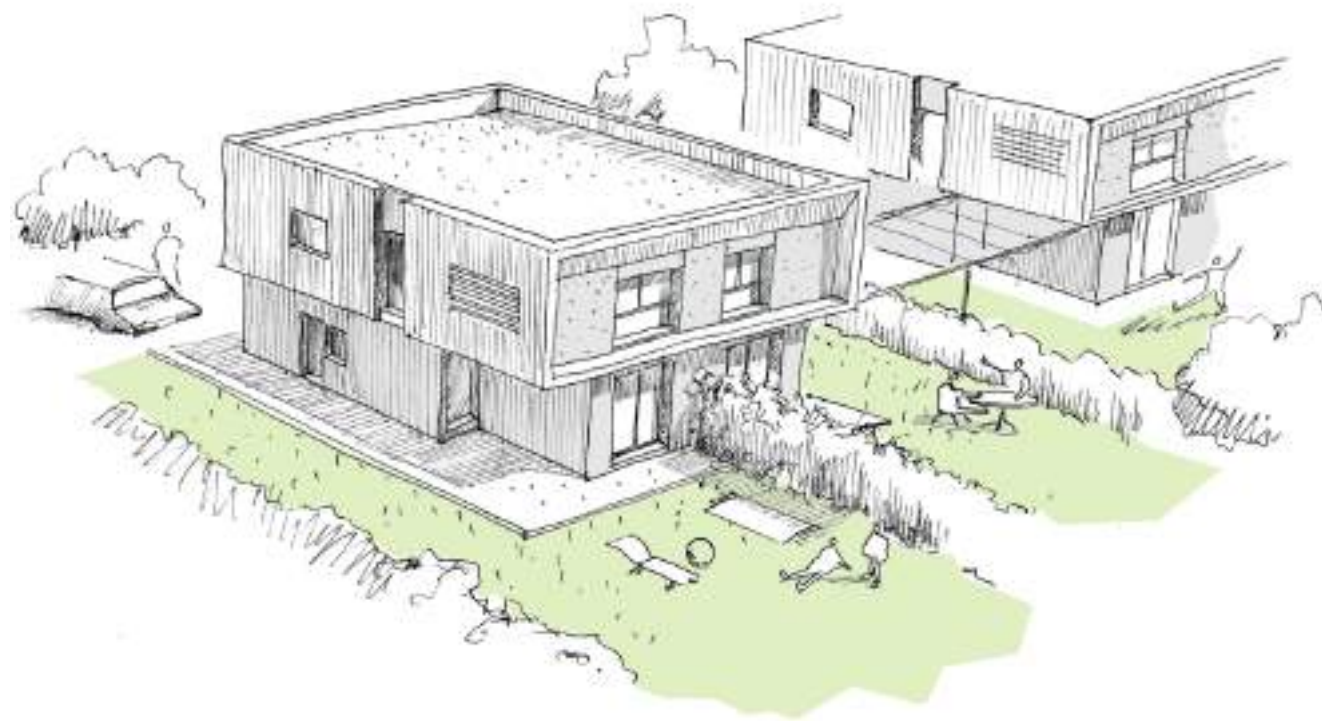
**Memoria de
calidades**

Eris

Dos Hermanas

AEDAS
HOMES

aedashomes.com



Imágenes no contractuales y meramente ilustrativas sujetas a modificaciones de orden técnico, jurídico o comercial de la dirección facultativa o autoridad competente. Las infografías de las fachadas, elementos comunes y restantes espacios son orientativas y podrán ser objeto de verificación o modificación en los proyectos técnicos. El mobiliario de las infografías interiores no está incluido y el equipamiento de las viviendas será el indicado en la correspondiente memoria de calidades. Toda la información y entrega de documentación se hará según lo establecido en el Real Decreto 515/1989 y demás normas que pudieran complementarlo ya sean de carácter estatal o autonómico. Todas las marcas aquí reflejadas son susceptibles de ser sustituidas por una de nivel equivalente.

Eris. Dos Hermanas

Todas las marcas aquí reflejadas son susceptibles de ser sustituidas por una de nivel equivalente.

Eris

Dos Hermanas

Bienvenidos

Nuestro compromiso contigo comienza desde el primer momento y, por eso, queremos compartirte la memoria de calidades de tu nueva casa. Conoce todos los detalles de Eris y empieza a imaginar los espacios que, dentro de nada, serán un sueño hecho realidad.

¿Qué necesitas?

AEDAS
HOMES

aedashomes.com



Tu espacio privado

Tu parcela privada contará con dos amplias plazas de aparcamiento a las que podrás acceder con tu vehículo a través de una puerta corredera. La entrada para peatones contará con un videoportero para tu mayor seguridad.

El jardín llevará césped sembrado y una instalación de riego para su mantenimiento. En este espacio podrás incorporar una piscina privada para ti y los tuyos bajo pedido (consulta coste con tu comercial).



Vestíbulo, salón, pasillo y dormitorios

El pavimento de tu nueva casa en vestíbulo, salón, dormitorios y pasillos será tarima laminada clase AC5. El suelo estará rematado con un rodapié con terminación lacada en blanco a juego con la carpintería interior para crear un ambiente completamente integrado en toda la vivienda.

Las paredes irán acabadas con pintura plástica lisa. Se colocará falso techo de placa de yeso laminado en todas las estancias, terminado en pintura plástica.



Tu vivienda



Cocina

Preparar tus platos favoritos será mucho más fácil en este espacio pensado para ti. Estas son las calidades y acabados que incluirá tu nueva cocina en Eris:

- Pavimento de baldosas de gres porcelánico, marca PERONDA, y rodapié acabado cerámico, con paramentos horizontales acabados en pintura plástica lisa sobre placa de yeso laminado antihumedad.
- Llevará falso techo de panel de yeso laminado con pintura plástica lisa.
- Se entregará amueblada con un diseño actual de muebles altos y bajos de gran capacidad.

Además, incluirá el siguiente equipamiento:

- > Placa vitrocerámica de inducción
- > Campana extractora.
- > Horno eléctrico y microondas integrados en columna.
- > Encimera en cuarzo compacto.
- > Frente de encimera en cuarzo compacto.
- > Fregadero con grifería monomando.

Select AEDAS HOMES

Con el servicio Select de AEDAS Homes podrás personalizar varios aspectos de tu nueva casa:

- › Elige entre diferentes tipos de ambiente según tus gustos.
- › Distribuye los espacios como mejor se adapten a tus necesidades.
- › Aumenta tu confort con dispositivos de seguridad y tecnología.
- › Mejora las calidades y acabados.
- › Consigue que tu nueva vivienda sea aún más sostenible.



Baños

Las paredes de los baños, tanto principales como secundarios, irán revestidas de gres cerámico, marca APE y PERONDA, combinando con el solado de gres porcelánico, marca PERONDA

Se colocarán falsos techos de panel de yeso laminado antihumedad con pintura plástica.

En todos los baños se instalarán griferías monomando, marca HANSGROHE, y sanitarios blancos de diseño actual, marca ROCA. El baño principal y el baño secundario contarán con lavabo cerámico con mueble marca SALGAR, y el aseo en planta baja llevará lavabo mural marca ROCA. El plato de ducha será de marca ROCA en el principal y en el aseo, y bañera de marca ROCA en el secundario.

Porches y terrazas

En la zona de porches y se dispondrá de toma de agua. Así mismo se situarán puntos de iluminación y toma de corriente. También se instalará una pérgola ligera para garantizar el disfrute de este espacio.

Además, para que la seguridad sea máxima, estos espacios al aire libre se pavimentarán con gres antideslizante marca APE y contendrán un rodapié del mismo material en las zonas que se requiera. En las viviendas con una segunda planta superior, se ubica en ella un generoso solárium, también con el mismo pavimento, saneamiento para evacuación de aguas y tomas de electricidad y agua.

Tabiquería interior y aislamientos

La tabiquería seca empleada en tu nueva vivienda resultará de gran utilidad porque minimizará las rozas y suprimirá los puentes acústicos al conducir las instalaciones por el espacio intermedio que quedará entre los tabiques. Además, conseguirá un acabado exterior óptimo para la aplicación de pintura lisa.

- Divisiones interiores entre estancias: ejecutadas con tabiquería seca.
- Divisiones entre viviendas: realizadas con tabiquería seca/mixta y aislamiento según Código Técnico.

Carpintería interior

AEDAS Homes también ha cuidado la carpintería interior para que disfrutes de todos los detalles de tu nueva casa.

- La puerta de acceso a la vivienda será acorazada con terminación lacada en blanco hacia el interior y con terminación metálica hacia el exterior, dotada de mirilla óptica.
- Las puertas interiores de la vivienda serán abatibles con acabado lacado blanco y tiradores cromados, dotando a la vivienda de un aspecto elegante y actual.
- Armarios de puertas abatibles aprovechando al máximo el espacio con acabado lacado en blanco a juego con el resto de la carpintería. El interior será tipo modular, con revestido textil tipo lino, barra y balda.





Instalaciones

Fontanería y saneamiento

La instalación de fontanería incluirá las tomas de agua para cada aparato sanitario en baños y cocina y para los electrodomésticos en la zona de cocina y lavadero. Tu vivienda dispondrá de una llave de corte general y llaves de corte independientes en cada cuarto húmedo.

La producción del agua caliente de tu vivienda se realizará mediante un aerotermo de tipo compacto.

Cada uno de los aparatos sanitarios de la vivienda se conectará a la red de saneamiento, siendo las bajantes que discurrirán por las cámaras junto a la vivienda de PVC insonorizado.

Climatización

Para que disfrutes del máximo confort en tu nueva casa se ha preinstalado un sistema mediante splits incluyendo maquinas en salón y dormitorio principal.

Electricidad/Telecomunicaciones

Tu vivienda contará con la dotación de tomas eléctricas y de telecomunicaciones requeridas por normativa, así como con un videoportero.

La iluminación que encontrarás en el exterior de tu vivienda se realizará con equipos con tecnología led.

Ventilación

Tu vivienda incorporará un sistema de ventilación para garantizar la salubridad del aire interior y el cumplimiento del código técnico de la edificación.



El edificio

Fachada y cubierta

Para que disfrutes de tu nueva casa incluso antes de entrar en ella, las fachadas se han diseñado con un acabado combinado de enfoscado y pintado con partes en acabado cerámico consiguiendo una imagen atractiva y actual.

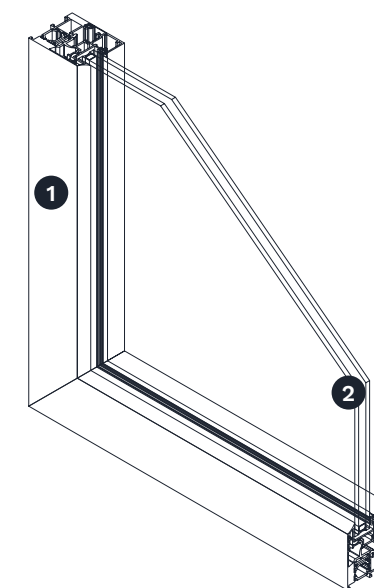
La fachada constará también de una cámara de aire con aislante térmico y acústico, lo que conseguirá un importante ahorro energético y logrará un gran confort en el interior de la vivienda.

En el interior de tu vivienda se colocará un trasdosado de tabiquería seca, excepto sótanos

Las cubiertas se han diseñado según el uso al que estarán destinadas, garantizando su estanqueidad en todos los casos con impermeabilización asfáltica.



Carpintería exterior



- 1 Perfil aluminio con rotura de puente térmico
- 2 Doble cristal con cámara de aire

Carpintería exterior y vidrios

El conjunto de carpintería exterior y acristamiento asegurará el cumplimiento del Código Técnico de la Edificación, concretamente del Documento Básico Ahorro de Energía y el de Protección frente al Ruido, aumentando el nivel de confort dentro de la vivienda. Eris dispondrá de:

- Carpintería con perfilera de aluminio con rotura de puente térmico combinando con distintos tipos de apertura según ubicación.
- Acristamiento de doble vidrio con cámara de aire deshidratado.
- Persianas enrollables de lamas de aluminio con aislamiento inyectado y accionamiento manual, en todas las estancias excepto baños. Color similar al de la carpintería exterior.

Estructura y cimentación

La estructura de tu nueva casa será mixta con forjados de hormigón armado –calculada según la normativa vigente y Código Técnico de la Edificación–. La cimentación estará proyectada de acuerdo a las conclusiones del Estudio Geotécnico.



Medidas de sostenibilidad de tu promoción

Producción de agua caliente sostenible

En **Eris** la energía provendrá de la aerotermia, un sistema que aprovecha la energía térmica existente en el aire y la transfiere hacia el interior de la vivienda para proporcionar agua caliente sanitaria. La bomba de calor aerotérmica emplea una tecnología eficiente y sostenible que permite ahorros significativos en el gasto energético y reducciones en las emisiones directas de CO₂.

Fachada respetuosa con el medio ambiente

Tu vivienda de **Eris** contará con unas fachadas especialmente optimizadas para el clima de la provincia de Sevilla, lo cual, unido a la configuración de vivienda adosada con la que cuenta esta tipología, contribuirá a que la temperatura en el interior de la vivienda sea más estable.

De esta manera, se conseguirá que tu consumo energético sea mucho menor en climatización.

El conjunto del edificio contará como una calificación energética de proyecto clase A.

Consulta todas las medidas de sostenibilidad de **Eris** en tu memoria Ecoliving.

Autoconsumo eléctrico en tu vivienda

Produce y consume tu propia energía eléctrica gracias a la instalación de paneles solares fotovoltaicos en la cubierta de tu casa.



Oficina de venta

Avenida de las Universidades
esquina Calle Malva
41704 Dos Hermanas

T. +34 954 323 846

aedashomes.com

